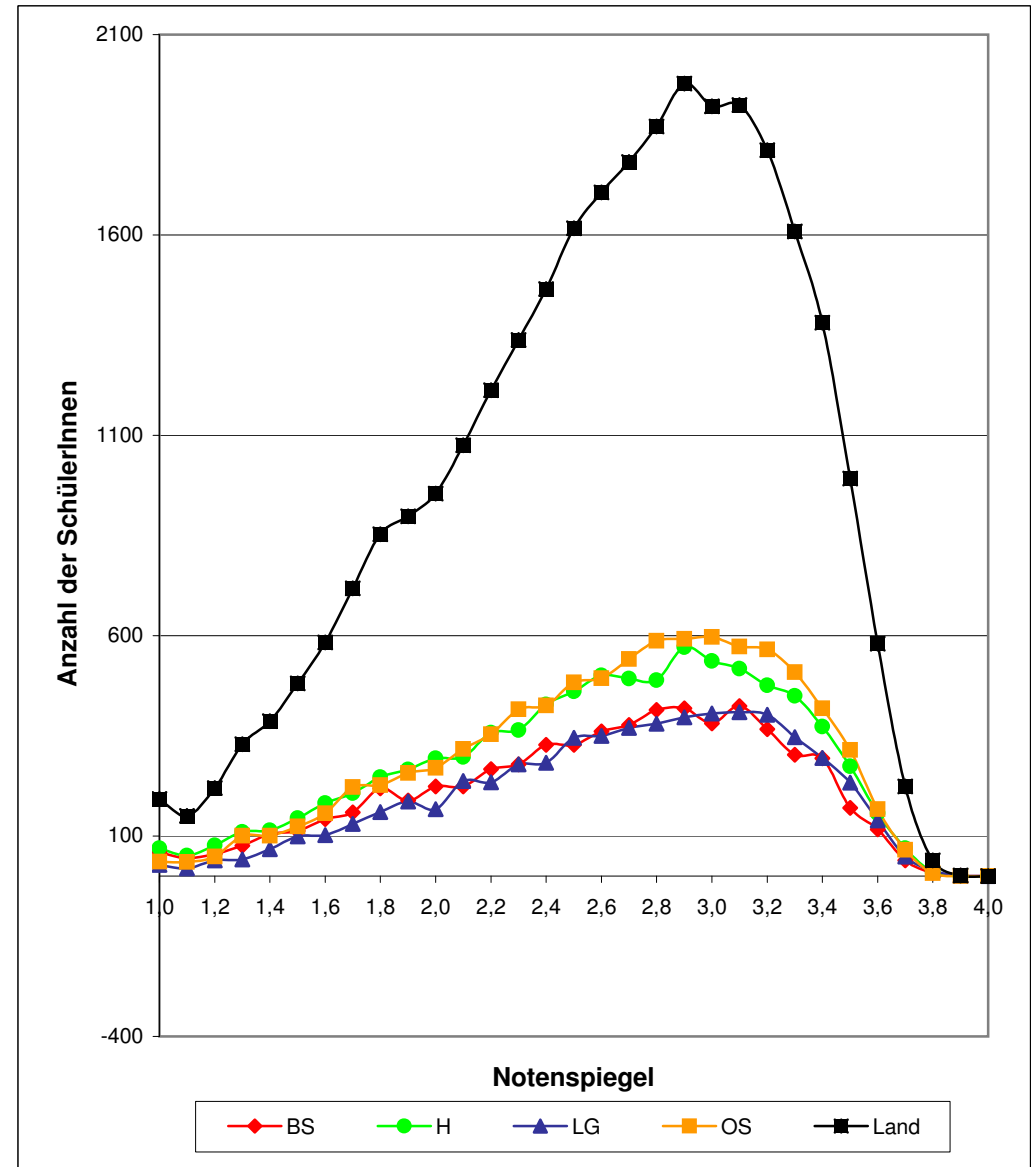


# Auswertung Zentralabitur 2010 - Notenspiegel

Standorte der Landesschulbehörde und Land

Note	BS	H	LG	OS	Land
1,0	59	70	28	36	193
1,1	45	51	19	35	150
1,2	55	77	39	49	220
1,3	76	110	42	101	329
1,4	105	114	67	101	387
1,5	113	145	99	124	481
1,6	142	182	102	157	583
1,7	159	207	130	222	718
1,8	219	247	160	227	853
1,9	189	266	186	257	898
2,0	224	294	167	270	955
2,1	224	297	237	317	1075
2,2	267	358	234	354	1213
2,3	279	364	279	416	1338
2,4	328	428	283	426	1465
2,5	328	461	345	483	1617
2,6	361	501	350	494	1706
2,7	377	493	370	542	1782
2,8	415	489	380	587	1871
2,9	419	571	396	592	1978
3,0	381	537	406	597	1921
3,1	424	518	409	573	1924
3,2	367	476	403	566	1812
3,3	303	450	347	509	1609
3,4	294	373	295	419	1381
3,5	170	274	233	315	992
3,6	117	157	139	167	580
3,7	39	70	49	66	224
3,8	8	10	14	7	39
3,9	1	0	1	0	2
4,0	0	0	0	0	0
Ø	2,58	2,60	2,67	2,65	2,62



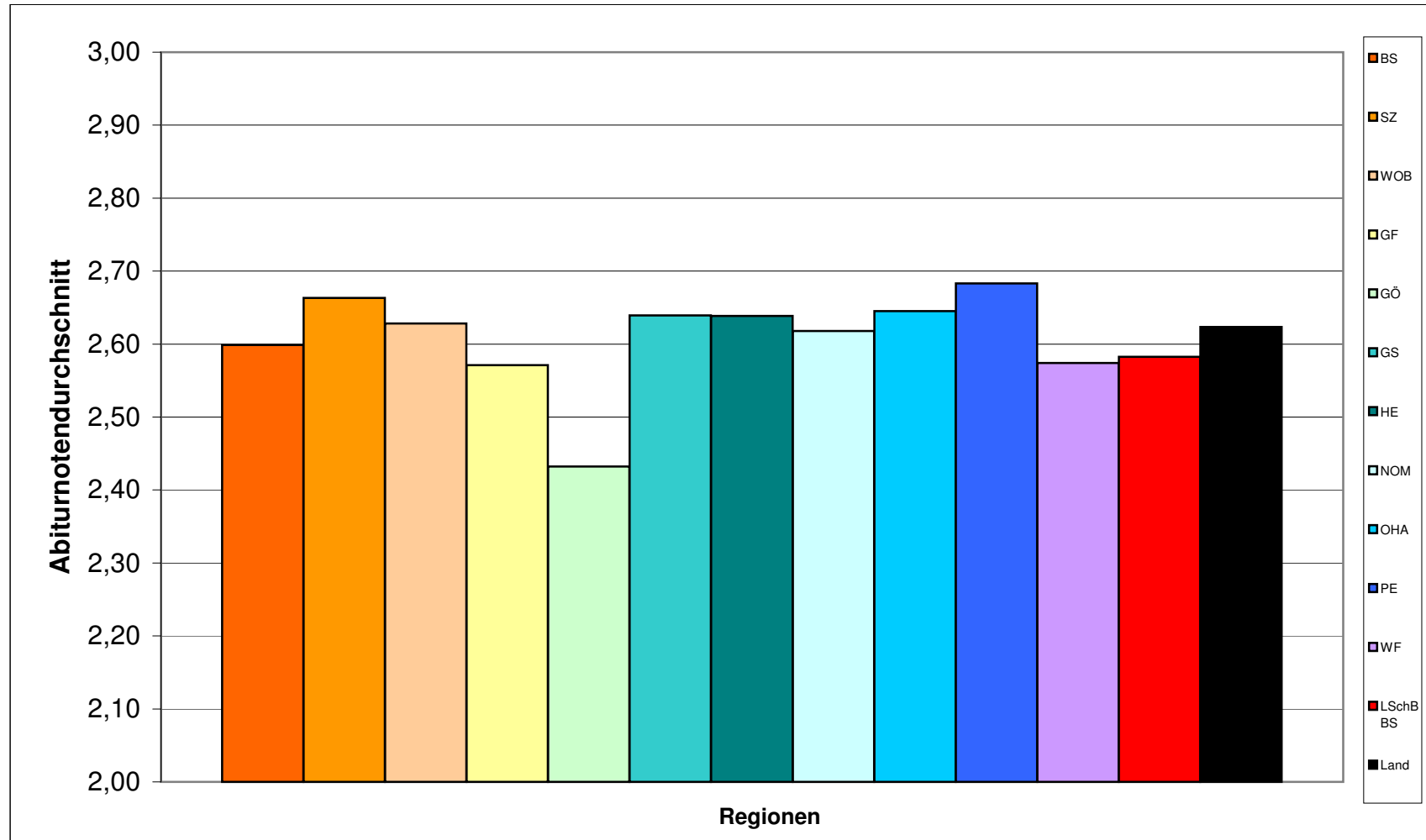
# Auswertung Zentralabitur 2010 - Notenspiegel

## Regionen der Landesschulbehörde Standort Braunschweig

Note	BS	SZ	WOB	GF	GÖ	GS	HE	NOM	OHA	PE	WF	LSchB BS	Land
1,0	7	0	3	6	23	2	4	4	3	2	5	59	193
1,1	10	2	5	4	14	2	2	4	1	0	1	45	150
1,2	17	2	7	2	13	3	3	3	3	0	2	55	220
1,3	14	4	5	9	21	3	1	9	5	4	1	76	329
1,4	19	2	15	8	36	4	4	7	3	4	3	105	387
1,5	23	5	10	13	25	2	6	11	7	3	8	113	481
1,6	33	7	8	8	39	7	5	9	9	6	11	142	583
1,7	39	7	11	13	45	8	4	15	6	4	7	159	718
1,8	51	9	24	16	53	12	13	11	9	11	10	219	853
1,9	34	6	15	20	53	14	1	20	5	13	8	189	898
2,0	46	8	24	27	54	13	11	15	6	9	11	224	955
2,1	46	9	21	14	60	14	8	21	11	11	9	224	1075
2,2	61	13	25	20	47	16	12	24	16	19	14	267	1213
2,3	56	8	23	25	57	22	11	30	10	18	19	279	1338
2,4	67	18	37	27	71	23	9	37	9	14	16	328	1465
2,5	55	10	46	25	71	22	8	38	17	22	14	328	1617
2,6	60	18	45	28	55	22	17	46	17	24	29	361	1706
2,7	82	21	36	30	69	26	15	45	12	29	12	377	1782
2,8	91	22	43	30	71	33	19	43	22	24	17	415	1871
2,9	103	20	51	27	60	25	15	44	24	21	29	419	1978
3,0	89	19	36	34	57	30	20	36	14	23	23	381	1921
3,1	85	21	49	30	64	32	19	44	27	31	22	424	1924
3,2	88	21	42	35	52	20	11	33	19	31	15	367	1812
3,3	68	21	35	28	48	19	15	18	14	23	14	303	1609
3,4	53	15	23	30	55	22	16	27	22	21	10	294	1381
3,5	46	8	22	10	20	9	8	19	11	8	9	170	992
3,6	28	6	14	8	16	9	10	13	3	4	6	117	580
3,7	6	0	9	4	4	1	3	5	3	3	1	39	224
3,8	3	1	0	0	1	0	0	2	1	0	0	8	39
3,9	0	0	0	0	0	0	0	0	1	0	0	1	2
4,0	0	0	0	0	0	0	0	0	0	0	0	0	0
<b>Ø</b>	<b>2,60</b>	<b>2,66</b>	<b>2,63</b>	<b>2,57</b>	<b>2,43</b>	<b>2,64</b>	<b>2,64</b>	<b>2,62</b>	<b>2,65</b>	<b>2,68</b>	<b>2,57</b>	<b>2,58</b>	<b>2,62</b>

# Auswertung Zentralabitur 2010 - Notenspiegel

Regionen der Landesschulbehörde Standort Braunschweig



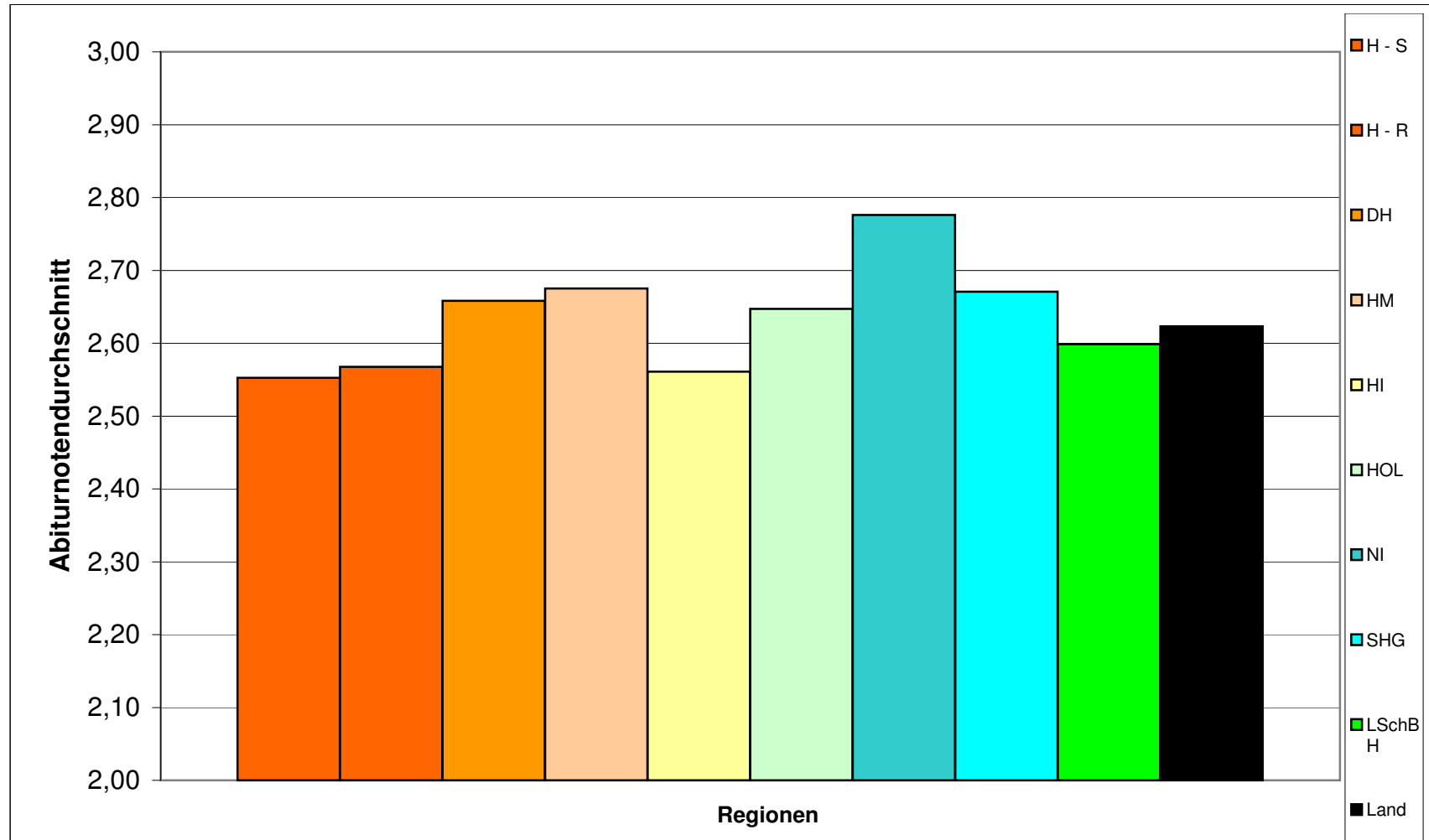
# Auswertung Zentralabitur 2010 - Notenspiegel

## Regionen der Landesschulbehörde Standort Hannover

Note	H - S	H - R	DH	HM	HI	HOL	NI	SHG	LSchB H	Land
1,0	19	24	3	2	14	1	5	2	70	193
1,1	17	16	1	2	8	1	5	1	51	150
1,2	18	24	5	5	13	3	2	7	77	220
1,3	28	26	8	9	23	2	3	11	110	329
1,4	37	33	11	5	15	1	2	10	114	387
1,5	54	37	10	7	19	4	3	11	145	481
1,6	50	50	17	11	38	5	2	9	182	583
1,7	60	56	17	15	35	4	3	17	207	718
1,8	74	65	13	19	43	5	8	20	247	853
1,9	69	78	22	18	49	8	4	18	266	898
2,0	77	84	21	13	58	3	10	28	294	955
2,1	85	83	31	10	42	8	8	30	297	1075
2,2	101	100	33	16	61	8	9	30	358	1213
2,3	89	110	39	21	56	5	13	31	364	1338
2,4	104	132	38	24	73	9	22	26	428	1465
2,5	130	126	38	41	64	10	20	32	461	1617
2,6	148	132	42	42	73	9	16	39	501	1706
2,7	124	137	52	36	76	9	19	40	493	1782
2,8	110	155	40	39	61	10	37	37	489	1871
2,9	145	166	47	46	77	12	29	49	571	1978
3,0	127	146	44	44	79	14	27	56	537	1921
3,1	122	124	49	38	94	12	30	49	518	1924
3,2	117	124	37	39	79	10	23	47	476	1812
3,3	94	109	51	39	72	15	28	42	450	1609
3,4	97	86	36	31	50	5	26	42	373	1381
3,5	70	68	25	20	36	9	23	23	274	992
3,6	35	33	24	12	16	6	14	17	157	580
3,7	13	15	8	1	14	3	2	14	70	224
3,8	1	0	3	2	2	0	0	2	10	39
3,9	0	0	0	0	0	0	0	0	0	2
4,0	0	0	0	0	0	0	0	0	0	0
Ø	2,55	2,57	2,66	2,67	2,56	2,65	2,78	2,67	2,60	2,62

# Auswertung Zentralabitur 2010 - Notenspiegel

Regionen der Landesschulbehörde Standort Hannover



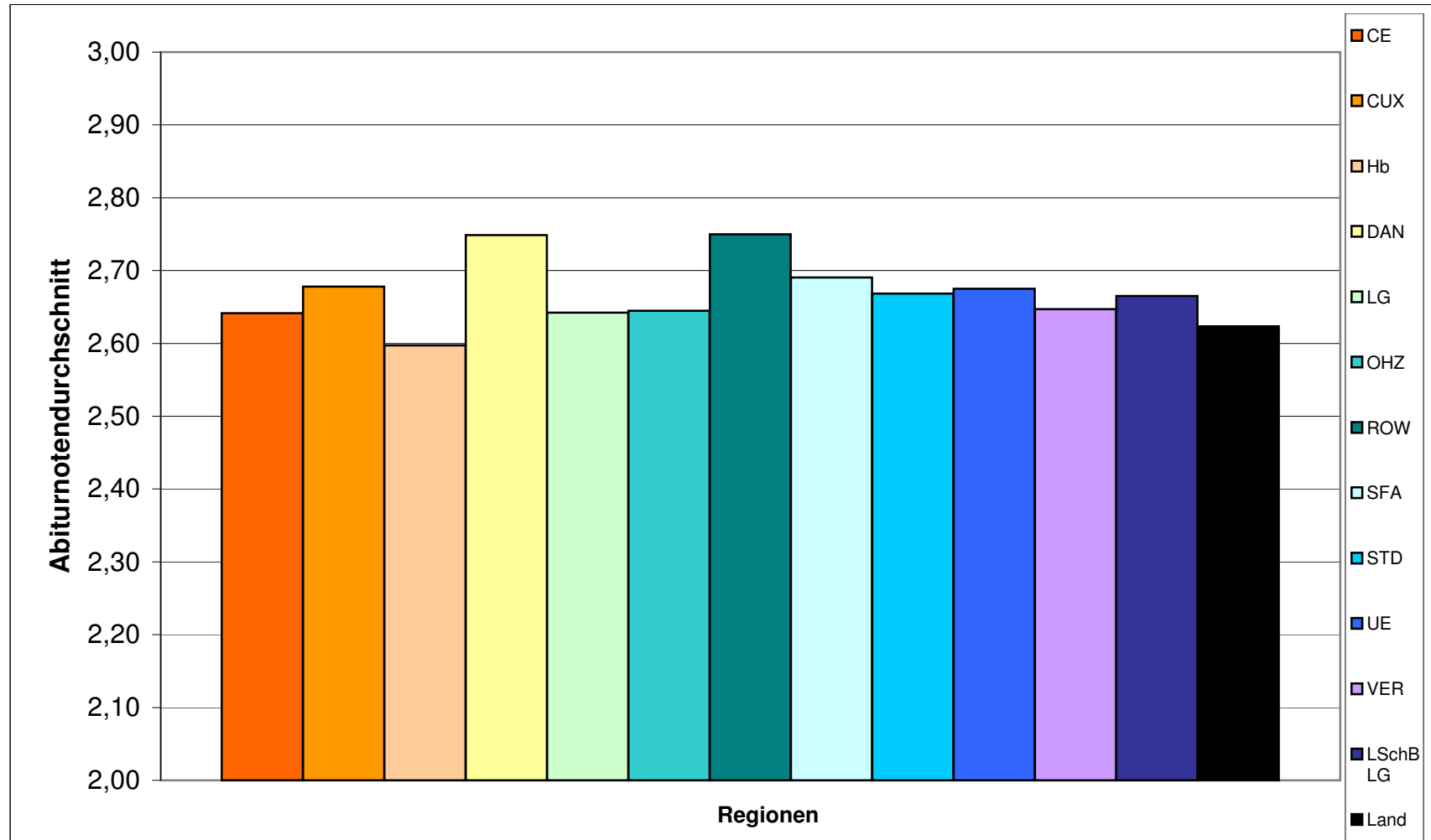
# Auswertung Zentralabitur 2010 - Notenspiegel

## Regionen der Landesschulbehörde Lüneburg

Note	CE	CUX	Hb	DAN	LG	OHZ	ROW	SFA	STD	UE	VER	LSchB LG	Land
1,0	1	2	6	3	1	4	5	1	3	2	0	28	193
1,1	4	3	3	0	2	0	2	1	3	0	1	19	150
1,2	2	5	5	1	5	5	3	0	9	2	2	39	220
1,3	2	3	11	2	5	2	8	1	6	0	2	42	329
1,4	4	3	17	2	7	5	3	7	8	7	4	67	387
1,5	6	11	18	6	12	10	4	5	10	4	13	99	481
1,6	10	11	24	4	14	8	7	8	5	5	6	102	583
1,7	14	6	22	0	13	16	20	11	13	3	12	130	718
1,8	14	15	31	4	15	11	15	13	22	10	10	160	853
1,9	16	17	23	4	23	15	16	13	21	14	24	186	898
2,0	22	15	20	3	16	17	25	7	13	10	19	167	955
2,1	23	20	39	11	29	22	23	16	36	6	12	237	1075
2,2	22	26	30	13	30	13	23	21	19	8	29	234	1213
2,3	26	23	42	15	36	24	22	25	29	10	27	279	1338
2,4	30	21	35	7	45	13	36	22	35	13	26	283	1465
2,5	43	30	54	13	39	26	28	31	43	21	17	345	1617
2,6	27	32	54	15	30	33	38	23	51	22	25	350	1706
2,7	38	38	56	18	43	31	37	25	37	15	32	370	1782
2,8	40	32	52	19	44	26	38	33	50	12	34	380	1871
2,9	37	50	63	18	32	35	45	30	36	24	26	396	1978
3,0	19	43	56	20	54	30	49	35	51	14	35	406	1921
3,1	36	37	48	30	60	28	45	32	42	21	30	409	1924
3,2	35	42	47	24	41	37	53	31	48	18	27	403	1812
3,3	33	28	45	18	40	19	51	32	30	16	35	347	1609
3,4	20	30	43	18	20	25	30	25	40	16	28	295	1381
3,5	18	21	27	10	19	16	45	20	32	12	13	233	992
3,6	15	9	19	3	17	13	27	6	15	6	9	139	580
3,7	4	4	7	2	3	6	8	1	6	6	2	49	224
3,8	0	1	0	0	1	1	5	0	3	1	2	14	39
3,9	0	0	0	0	1	0	0	0	0	0	0	1	2
4,0	0	0	0	0	0	0	0	0	0	0	0	0	0
<b>Ø</b>	<b>2,64</b>	<b>2,68</b>	<b>2,60</b>	<b>2,75</b>	<b>2,64</b>	<b>2,64</b>	<b>2,75</b>	<b>2,69</b>	<b>2,67</b>	<b>2,68</b>	<b>2,65</b>	<b>2,67</b>	<b>2,62</b>

# Auswertung Zentralabitur 2010 - Notenspiegel

Regionen der Landesschulbehörde Lüneburg



# Auswertung Zentralabitur 2010 - Notenspiegel

Regionen der Landesschulbehörde Standort Osnabrück

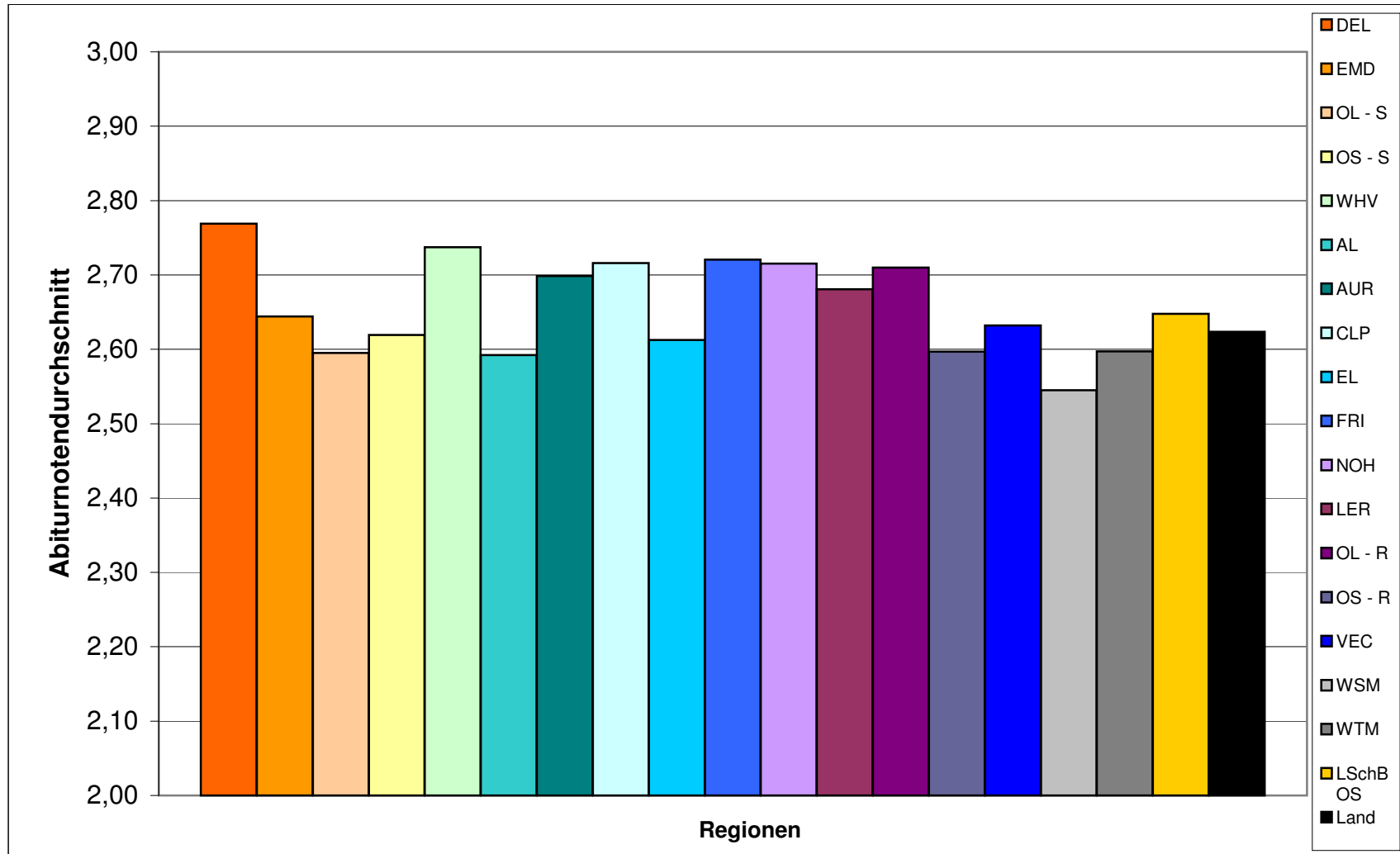


Note	DEL	EMD	OL - S	OS - S	WHV	AL	AUR	CLP	EL	FRI	NOH	LER	OL - R	OS - R	VEC	WSM	WTM	LSchB OS	Land
1,0	0	1	4	1	1	0	4	4	6	2	1	1	0	2	4	5	0	36	193
1,1	0	0	2	3	2	3	2	2	3	3	3	0	2	5	2	1	2	35	150
1,2	3	4	6	5	2	2	4	0	5	2	2	1	1	6	5	0	1	49	220
1,3	0	2	19	16	3	5	6	3	12	1	6	3	1	11	5	5	3	101	329
1,4	1	2	17	11	4	6	6	4	10	2	7	4	1	11	8	4	3	101	387
1,5	3	3	15	18	2	5	13	9	11	5	9	3	2	12	9	4	1	124	481
1,6	6	4	15	18	5	4	10	7	21	8	7	9	3	8	20	6	6	157	583
1,7	6	9	25	34	10	10	10	9	34	3	15	7	2	23	12	10	3	222	718
1,8	6	3	27	23	7	7	14	16	35	7	3	14	4	17	26	15	3	227	853
1,9	3	6	40	36	5	14	17	14	35	6	11	12	5	19	20	11	3	257	898
2,0	7	9	33	31	7	6	11	17	43	6	10	17	5	26	24	10	8	270	955
2,1	10	7	35	47	9	14	21	23	43	4	13	22	11	24	21	10	3	317	1075
2,2	9	6	44	33	7	11	20	22	53	12	21	18	12	36	25	14	11	354	1213
2,3	13	17	44	32	18	10	29	38	52	20	17	17	10	43	34	13	9	416	1338
2,4	7	14	47	42	13	15	38	20	57	12	28	26	5	34	37	19	12	426	1465
2,5	19	16	49	47	18	10	48	27	56	16	28	30	13	38	39	19	10	483	1617
2,6	19	12	54	49	15	13	36	28	70	15	29	31	14	54	32	14	9	494	1706
2,7	15	18	58	58	19	20	47	33	69	24	29	30	9	53	41	12	7	542	1782
2,8	16	15	59	61	25	29	41	37	85	16	37	35	11	50	40	18	12	587	1871
2,9	14	12	72	69	27	15	38	34	77	18	33	32	19	48	47	24	13	592	1978
3,0	21	22	72	64	19	16	56	50	70	18	31	33	16	38	44	18	9	597	1921
3,1	20	11	63	55	27	22	47	46	61	30	33	31	18	43	41	15	10	573	1924
3,2	20	18	61	50	18	20	56	37	77	14	32	30	14	49	41	17	12	566	1812
3,3	19	8	47	58	20	20	41	31	56	24	39	31	13	39	40	16	7	509	1609
3,4	18	11	35	53	24	6	42	41	47	15	24	20	12	23	30	9	9	419	1381
3,5	10	11	28	28	14	9	25	29	34	16	25	15	7	25	24	11	4	315	992
3,6	11	6	14	18	13	6	8	9	17	9	14	11	4	9	12	2	4	167	580
3,7	6	2	5	7	3	0	4	6	4	4	5	2	0	5	11	2	0	66	224
3,8	1	0	2	0	0	0	0	1	0	0	2	0	1	0	0	0	0	7	39
3,9	0	0	0	0	0	0	0	0	0	0	0	0	0	0	0	0	0	0	2
4,0	0	0	0	0	0	0	0	0	0	0	0	0	0	0	0	0	0	0	0
Ø	2,77	2,64	2,60	2,62	2,74	2,59	2,70	2,72	2,61	2,72	2,72	2,68	2,71	2,60	2,63	2,55	2,60	2,65	2,62



# Auswertung Zentralabitur 2010 - Notenspiegel

Regionen der Landesschulbehörde Standort Osnabrück



# Auswertung Zentralabitur 2010 - Abiturnoten



Vergleich: Alle Schulformen und "NUR" Gymnasien

Note	BS	SZ	WOB	GF	GÖ	GS	HE	NOM	OHA	PE	WF							BS	Land
∅	2,60	2,66	2,63	2,57	2,43	2,64	2,64	2,62	2,65	2,68	2,57							2,58	2,62
∅ nur GYM	2,54	2,59	2,56	2,50	2,36	2,61	2,64	2,53	2,57	2,66	2,55							2,56	2,58

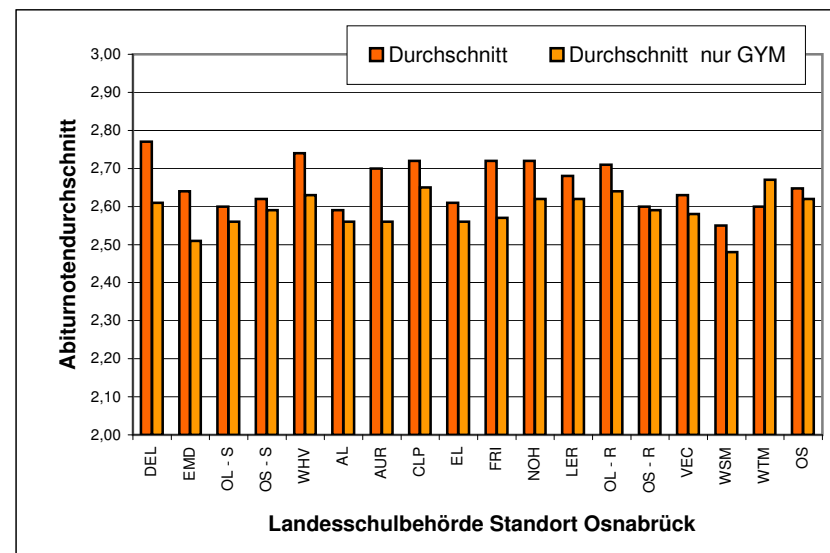
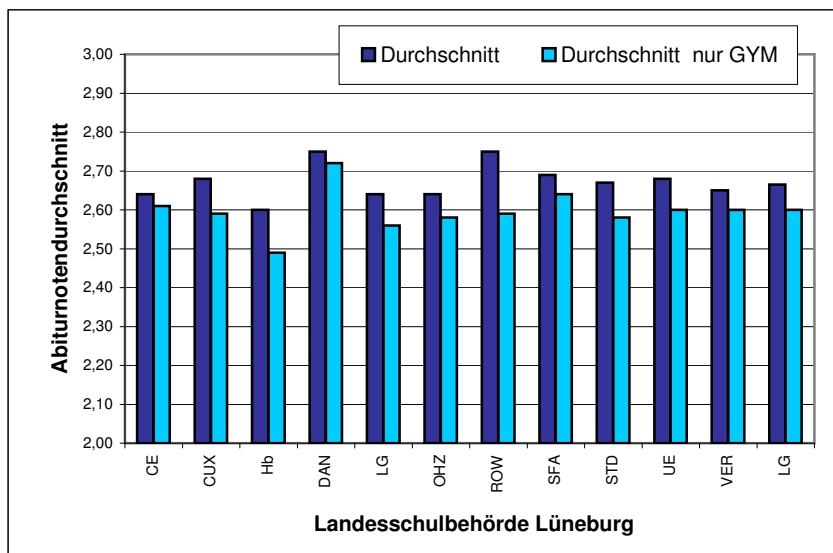
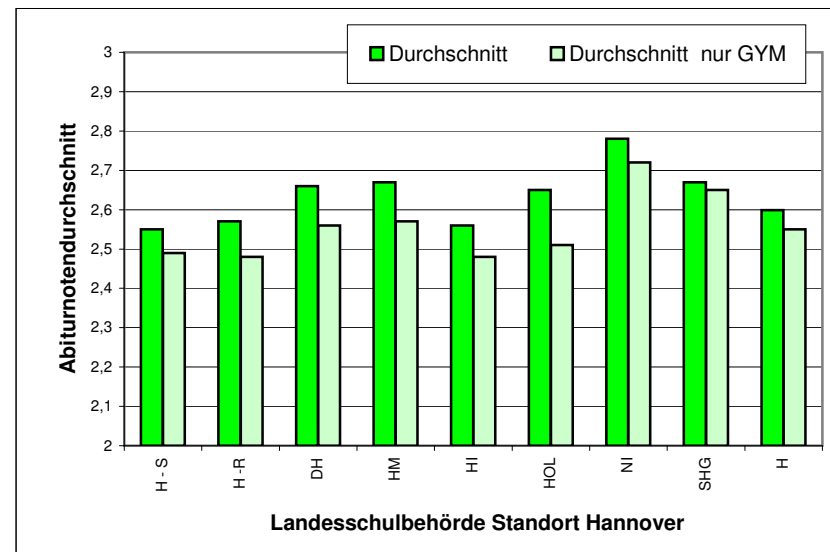
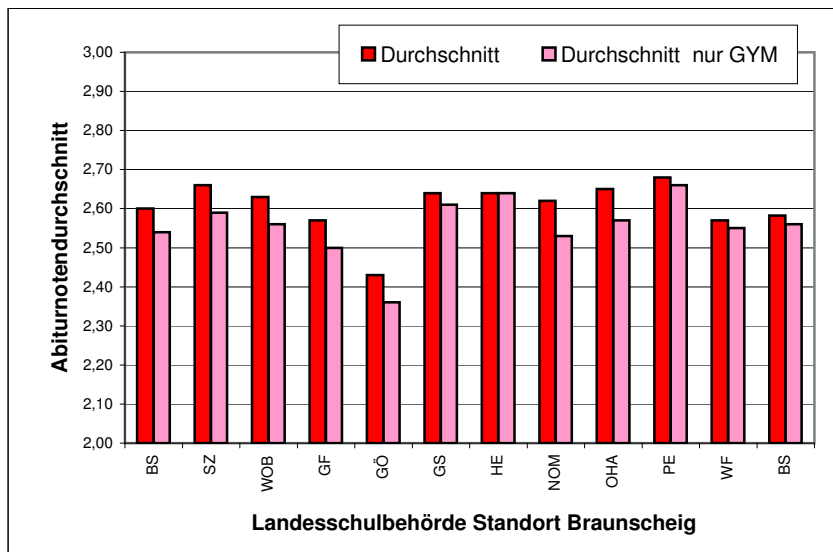
Note	H - S	H - R	DH	HM	HI	HOL	NI	SHG										H	Land
∅	2,55	2,57	2,66	2,67	2,56	2,65	2,78	2,67										2,60	2,62
∅ nur GYM	2,49	2,48	2,56	2,57	2,48	2,51	2,72	2,65										2,55	2,58

Note	CE	CUX	Hb	DAN	LG	OHZ	ROW	SFA	STD	UE	VER							LG	Land
∅	2,64	2,68	2,60	2,75	2,64	2,64	2,75	2,69	2,67	2,68	2,65							2,67	2,62
∅ nur GYM	2,61	2,59	2,49	2,72	2,56	2,58	2,59	2,64	2,58	2,60	2,60							2,60	2,58

OS	DEL	EMD	OL - S	OS - S	WHV	AL	AUR	CLP	EL	FRI	NOH	LER	OL - R	OS - R	VEC	WSM	WTM	OS	Land
∅	2,77	2,64	2,60	2,62	2,74	2,59	2,70	2,72	2,61	2,72	2,72	2,68	2,71	2,60	2,63	2,55	2,60	2,65	2,62
∅ nur GYM	2,61	2,51	2,56	2,59	2,63	2,56	2,56	2,65	2,56	2,57	2,62	2,62	2,64	2,59	2,58	2,48	2,67	2,62	2,58

# Auswertung Zentralabitur 2010 - Abiturnoten

Vergleich: Alle Schulformen und "NUR" Gymnasien



# Auswertung Zentralabitur 2010 - Allgemeine Daten

Standort der LSchB/ Region	Abiturdurchschnitt Noten	Anzahl Abitur		Anzahl Abitur		Anzahl Abitur		Anzahl Abitur	
		bestanden	davon weiblich	nicht bestanden	davon weiblich	zugelassen	davon weiblich	teilgenommen	davon weiblich
Land	2,62	30298	16797	1265	645	31581	17451	31563	17442
<b>LSchB BS</b>	<b>2,58</b>	<b>6489</b>	<b>3581</b>	<b>312</b>	<b>150</b>	<b>6806</b>	<b>3734</b>	<b>6801</b>	<b>3731</b>
BS	2,60	1380	763	87	41	1469	806	1467	804
SZ	2,66	303	159	13	6	316	165	316	165
WOB	2,63	684	375	51	22	735	397	735	397
GF	2,57	531	290	34	19	565	309	565	309
GÖ	2,43	1255	692	21	10	1277	703	1276	702
GS	2,64	415	224	20	11	435	235	435	235
HE	2,64	270	150	11	7	281	157	281	157
NOM	2,62	633	355	23	11	656	366	656	366
OHA	2,65	310	179	24	10	336	189	334	189
PE	2,68	382	215	19	8	401	223	401	223
WF	2,57	326	179	9	5	335	184	335	184
<b>LSchB H</b>	<b>2,60</b>	<b>8590</b>	<b>4601</b>	<b>355</b>	<b>185</b>	<b>8952</b>	<b>4789</b>	<b>8945</b>	<b>4786</b>
H - S	2,55	2215	1230	107	62	2325	1293	2322	1292
H - R	2,57	2337	1181	71	32	2410	1214	2408	1213
DH	2,66	765	454	29	19	795	473	794	473
HM	2,67	607	337	29	17	637	355	636	354
HI	2,56	1340	656	56	22	1396	678	1396	678
HOL	2,65	191	113	7	4	198	117	198	117
NI	2,78	393	228	19	7	412	235	412	235
SHG	2,67	740	402	32	20	772	422	772	422

# Auswertung Zentralabitur 2010 - Allgemeine Daten

Standort der LSchB/ Region	Abiturdurchschnitt Noten	Anzahl Abitur		Anzahl Abitur		Anzahl Abitur		Anzahl Abitur	
		bestanden	davon weiblich	nicht bestanden	davon weiblich	zugelassen	davon weiblich	teilgenommen	davon weiblich
<b>LSchB LG</b>	<b>2,67</b>	<b>6210</b>	<b>3510</b>	<b>242</b>	<b>124</b>	<b>6456</b>	<b>3636</b>	<b>6452</b>	<b>3634</b>
CE	2,64	562	334	21	10	583	344	583	344
CUX	2,68	578	314	27	15	605	329	605	329
Hb	2,60	897	540	25	15	923	556	922	555
DAN	2,75	283	164	15	8	299	172	298	172
LG	2,64	697	404	27	10	724	414	724	414
OHZ	2,64	491	261	15	9	506	270	506	270
ROW	2,75	711	417	26	9	737	426	737	426
SFA	2,69	475	271	17	10	492	281	492	281
STD	2,67	716	388	25	14	741	402	741	402
UE	2,68	298	155	21	15	319	170	319	170
VER	2,65	502	262	23	9	527	272	525	271
<b>LSchB OS</b>	<b>2,65</b>	<b>9009</b>	<b>5105</b>	<b>356</b>	<b>186</b>	<b>9367</b>	<b>5292</b>	<b>9365</b>	<b>5291</b>
DEL	2,77	283	161	13	9	297	170	296	170
EMD	2,64	249	139	8	5	258	145	257	144
OL - S	2,60	992	541	29	14	1021	555	1021	555
OS - S	2,62	967	525	55	28	1022	553	1022	553
WHV	2,74	337	196	21	7	358	203	358	203
AL	2,59	298	177	16	7	314	184	314	184
AUR	2,70	694	376	18	7	712	383	712	383
CLP	2,72	597	347	14	10	611	357	611	357
EL	2,61	1143	676	39	18	1182	694	1182	694
FRI	2,72	312	182	12	6	324	188	324	188
NOH	2,72	514	269	22	11	536	280	536	280
LER	2,68	485	268	27	16	512	284	512	284
OL - R	2,71	215	123	15	12	230	135	230	135
OS - R	2,60	751	443	17	11	768	454	768	454
VEC	2,63	694	415	13	7	707	422	707	422
WSM	2,55	304	173	26	13	330	186	330	186
WTM	2,60	174	94	11	5	185	99	185	99